



SHCP

Fortalecimiento del Sistema Nacional de Inversiones en México

**Subsecretaría de Egresos
Unidad de Inversiones**

16 de febrero 2011

Inversión Impulsada

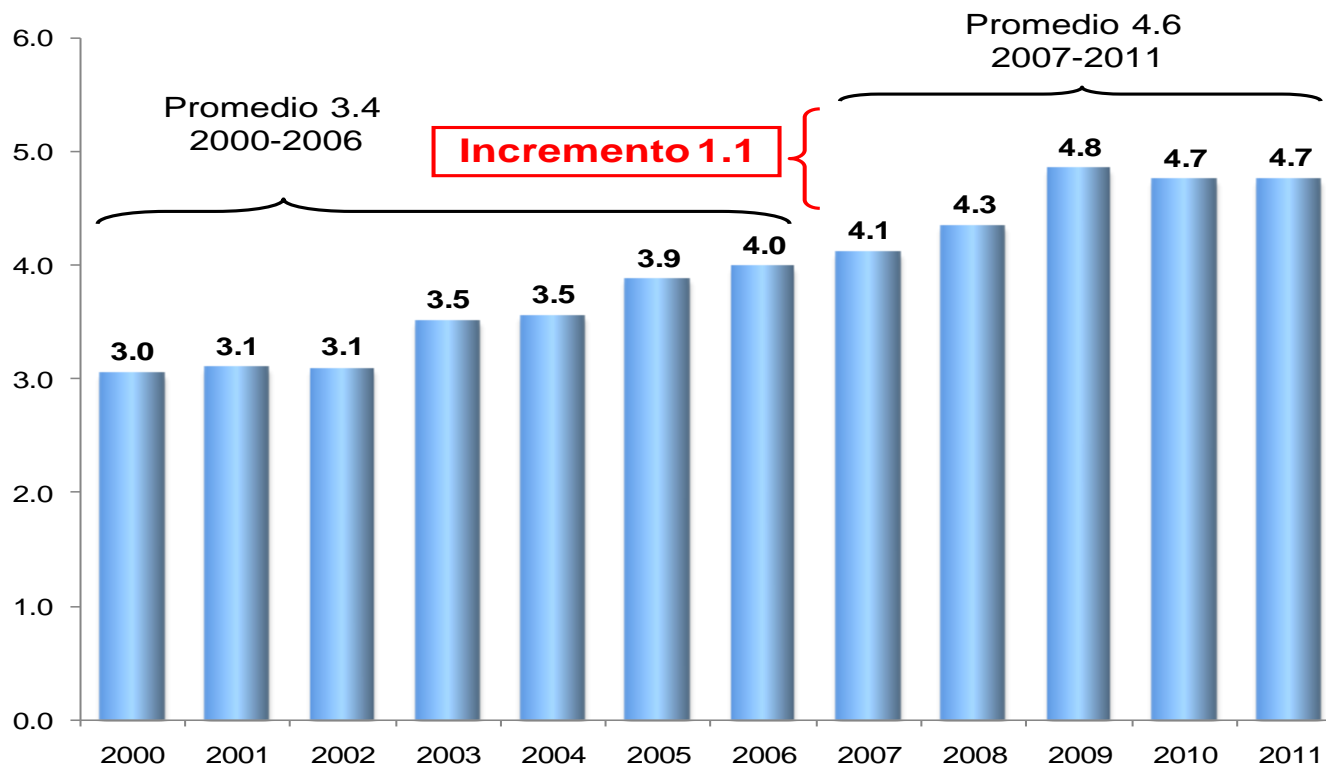
Se ha invertido para impulsar el Programa de Infraestructura más grande de la historia.

- La inversión impulsada por el sector público, y en particular, la inversión presupuestaria se han incrementando en más de un punto porcentual en esta administración



SHCP

Inversión Impulsada (%PIB)

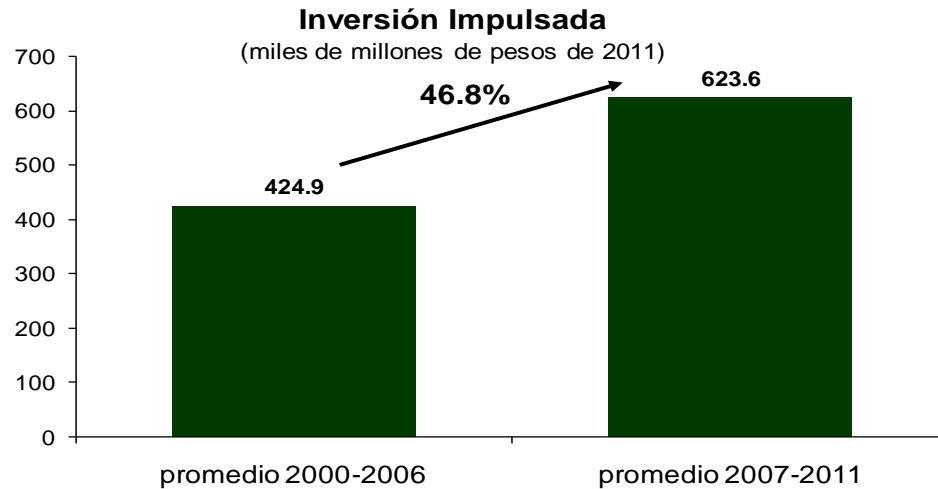


Inversión Impulsada

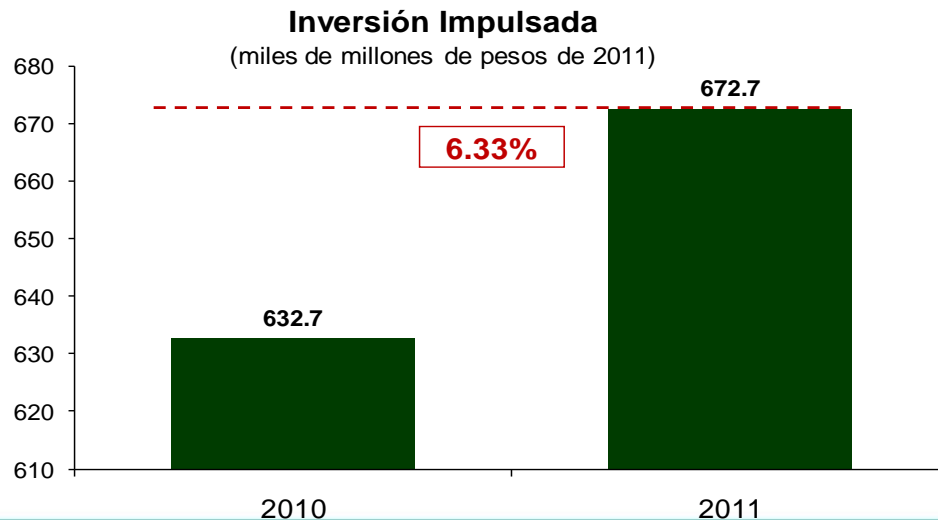
El promedio anual de la inversión impulsada en esta administración es superior en más del 46.8%, en términos reales, respecto al promedio anual alcanzado en el periodo 2000-2006.



SHCP



- La inversión impulsada promedio anual durante 2007-2011 será 46.8% superior, en términos reales, que el promedio anual alcanzado en el periodo 2000-2006.



- La inversión impulsada aprobada en 2011 asciende a 672.7 miles de millones de pesos (mmdp), 6.33% mayor en términos reales, respecto a lo aprobado en 2010.

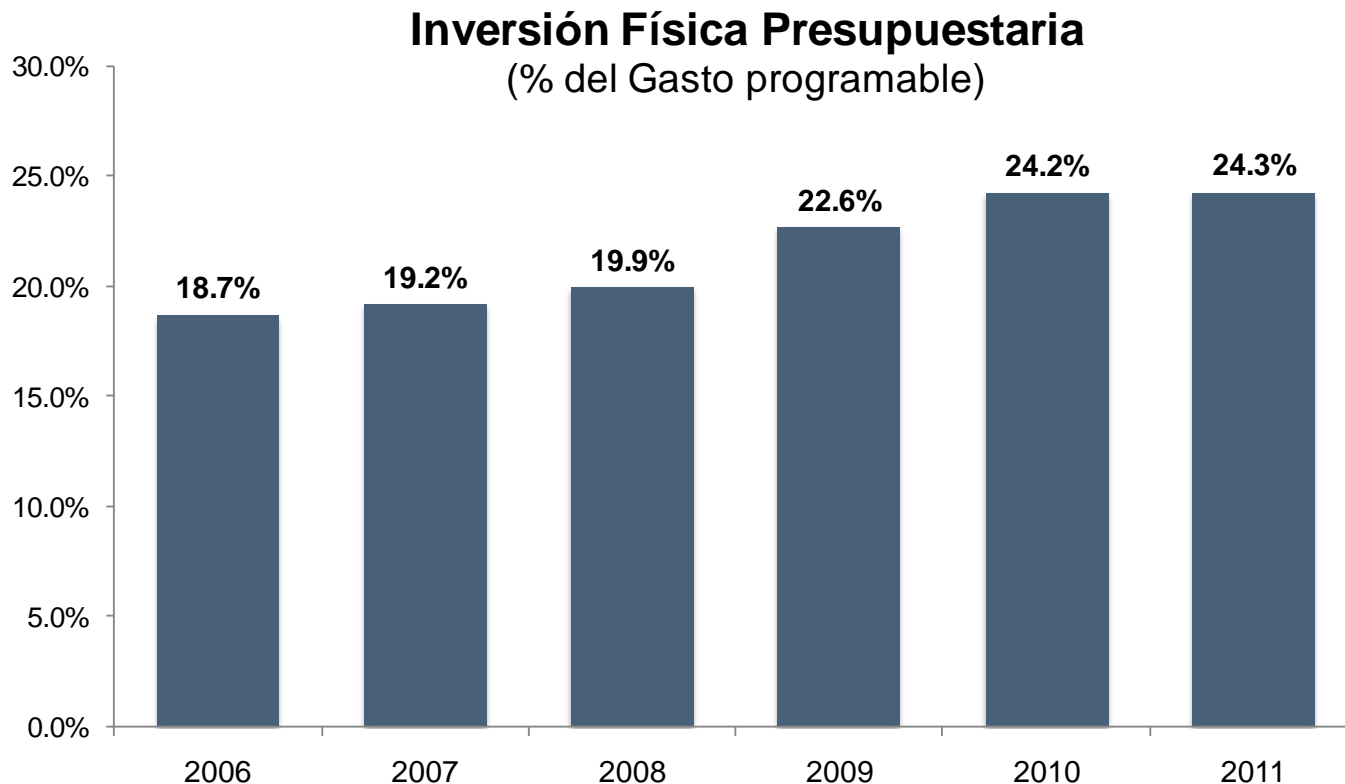
Inversión Presupuestaria

En la asignación y distribución de recursos se ha fomentado el incremento al gasto en inversión.

- La inversión física presupuestaria como porcentaje del Gasto programable se ha incrementado de manera importante en esta administración al pasar del 18.7% en 2006 a 24.3% en 2011.



SHCP

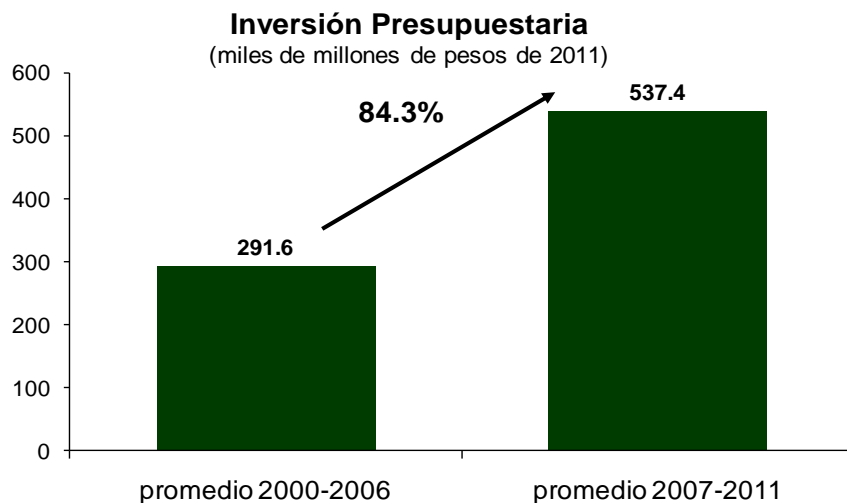


Inversión Presupuestaria

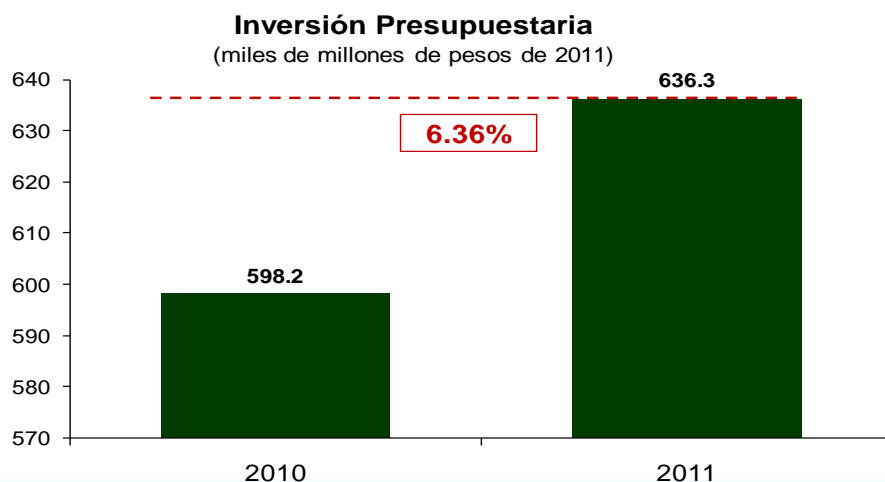
El promedio anual de la inversión presupuestaria en esta administración es superior en más del 84.3%, en términos reales, respecto al promedio anual alcanzado en el periodo 2000-2006.



SHCP



- El gasto promedio anual de inversión presupuestaria en los primeros 5 años de la presente Administración será 84.3% superior, en términos reales, que el promedio anual alcanzado en el periodo 2000-2006.



- Por su parte, la inversión presupuestaria aprobada en 2011 es de 636.3 mmdp, lo que representa un incremento de 6.36%, respecto a lo aprobado en 2010.

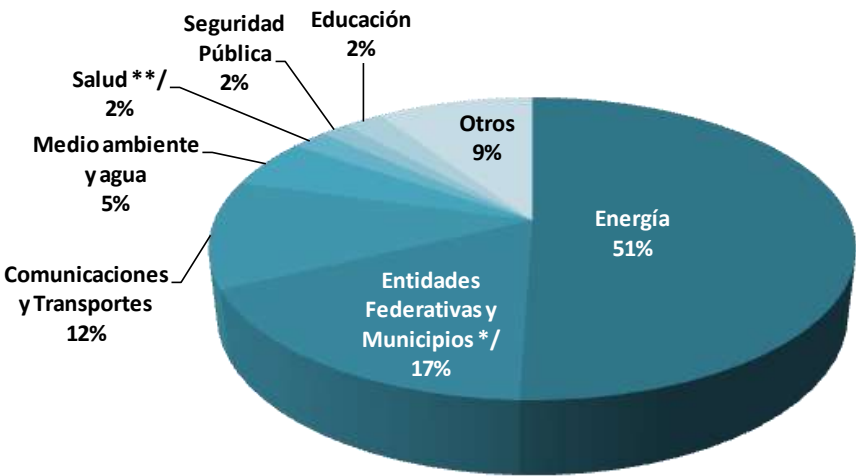
Infraestructura para todo México



Composición de la Inversión Física 2011

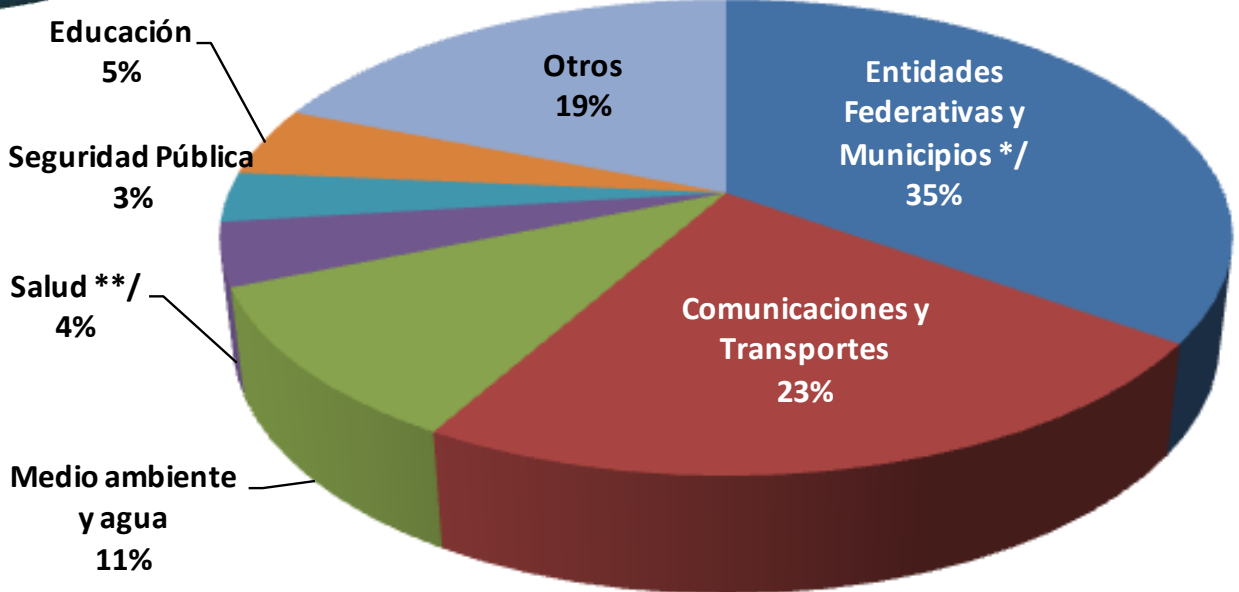


Inversión Presupuestaria 2011



✓ En 2011 la inversión presupuestaria ascendió a 636,263.5 mdp de los cuales las entidades federativas y municipios recibirán 109,986.4 mdp.

Inversión Presupuestaria 2011
(Sin Energía)



*Se canaliza a los Estados Vía Ramo 33

** Incluye IMSS e ISSSTE

Desarrollo Regional en el PND

En los últimos 5 años los recursos destinados al desarrollo de las entidades federativas y municipios han mostrado un crecimiento significativo.



¿Por qué un Sistema de Inversión Pública?



SHCP

- Identificar claramente necesidades
- Planear las decisiones
- Evaluar las opciones para resolver necesidades
- Escoger la mejor alternativa
- Asegurar una ejecución eficaz
- Dar seguimiento al proceso

Sistema Nacional de Inversión Pública

- ✓ El Sistema de Inversión permite identificar claramente necesidades de infraestructura en las regiones.
- ✓ Permite llevar a cabo la planeación de las decisiones y evaluar las opciones para escoger la mejor alternativa.
- ✓ Conjunto de normas, planes, proyectos, recursos financieros y recursos humanos para que las inversiones se lleven a cabo de manera oportuna asegurando una ejecución eficaz.



SHCP





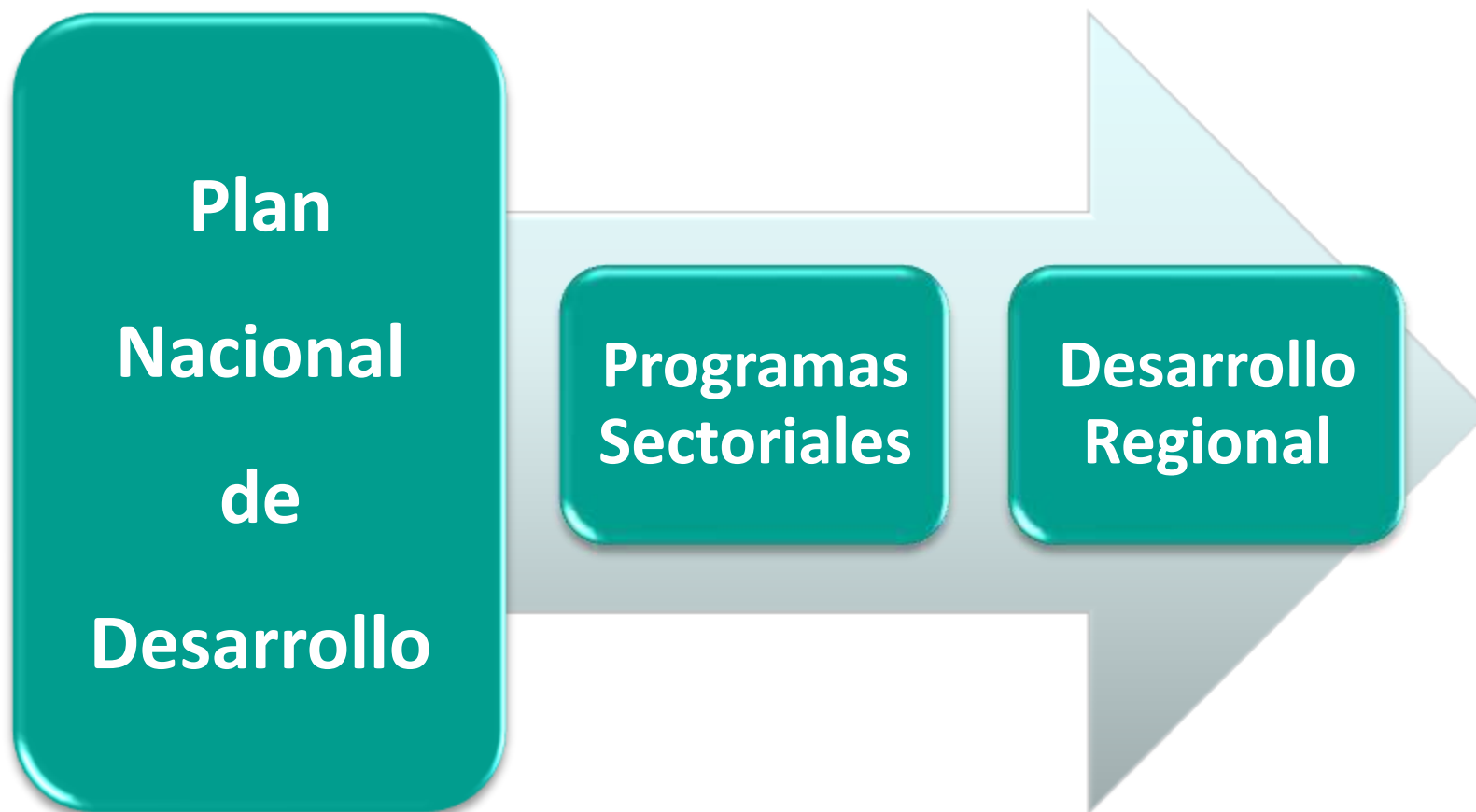
- El propósito del marco institucional del SNIP es fortalecer el proceso de planeación, selección y priorización de las inversiones.
- Sustento en la Ley Federal de Presupuesto y Lineamientos.
- Prerequisitos para la inversión :
 - i. Las D y E deben presentar un mecanismo de planeación priorizando las necesidades de inversión
 - ii. Presentar un análisis costo – beneficio
 - iii. Registrar el proyecto en la cartera de inversión
 - iv. Comisión Gasto Financiamiento (CIGFD) analizará y determinará la priorización para su inclusión en el PPEF



Alineación de los Proyectos de Inversión



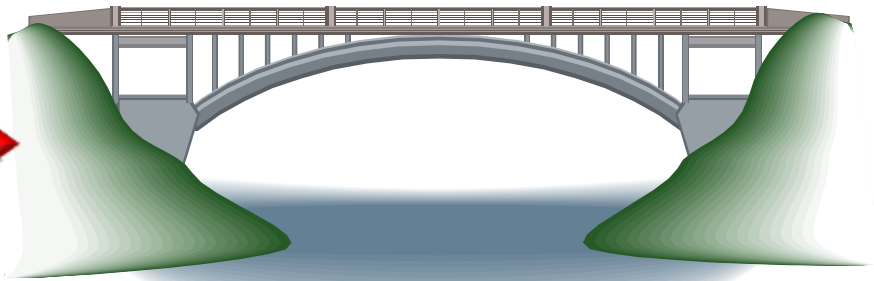
SHCP



Proceso de análisis de un proyecto de inversión



?



Registro en la Cartera de inversiones

- Reglas y parámetros claros para la evaluación de los costos y beneficios. Con el fin de promover el mismo proceso para todos los proyectos, hay metodologías homogéneas
- Cartera de Programas y Proyectos de Inversión. Es el instrumento principal del sistema de inversión pública y se integra exclusivamente con proyectos altamente rentables. El registro en Cartera es un requisito indispensable para incorporar proyectos en el PEF y para ejercer los recursos asignados.
- Dictámen (opinión) de un tercero. Para nuevos proyectos de inversión en los sectores de energía, agua y transporte.
- Capacitación. El Centro de Estudios para la Preparación y Evaluación de Proyectos (CEPEP) capacita a funcionarios en los 3 niveles de gobierno.
- Transparencia. La Cartera de Inversión es pública :
(http://www.apartados.hacienda.gob.mx/sistema_cartera_inversion/index.html)



SHCP

Cartera de Programas y Proyectos de Inversión



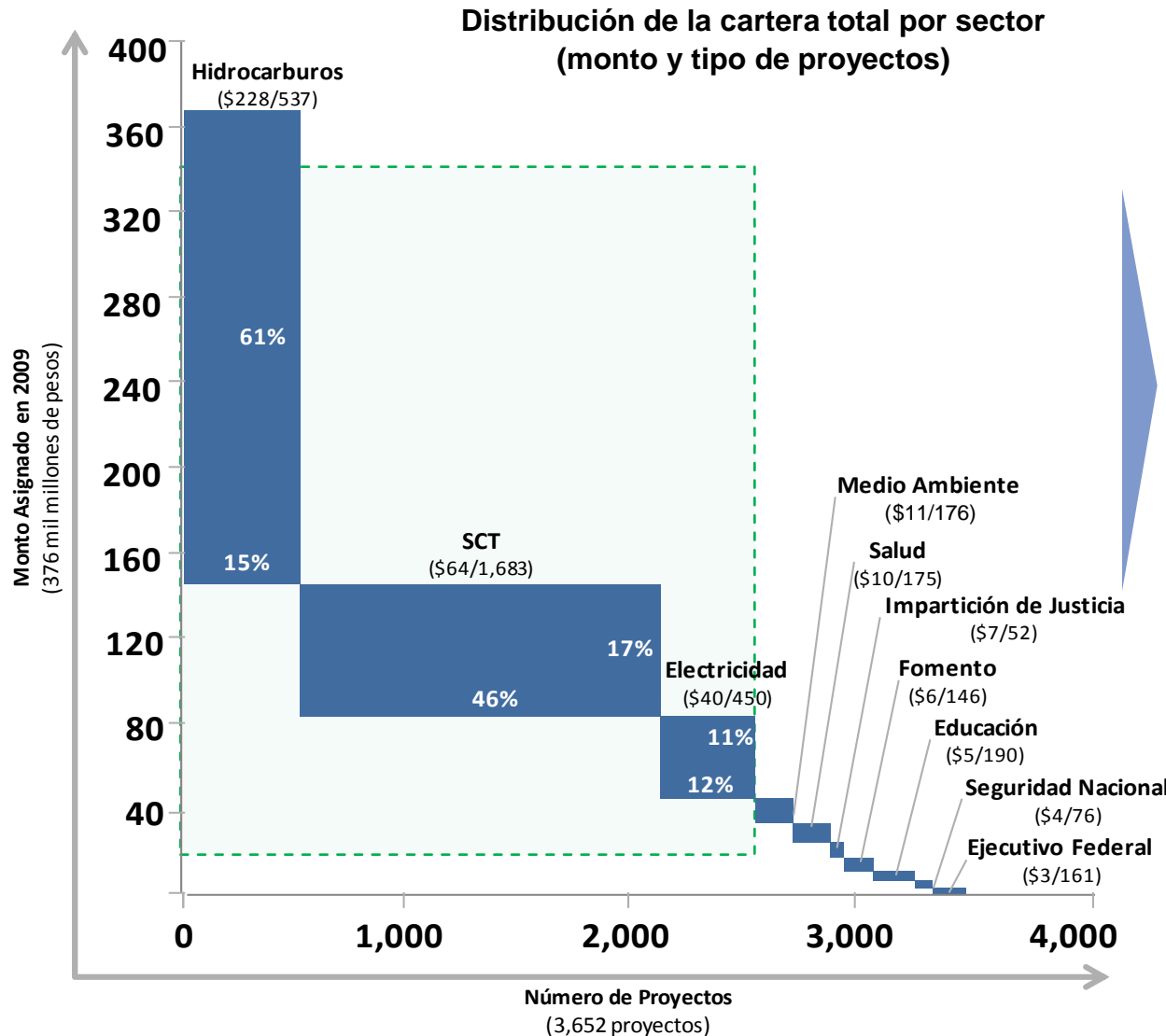
SHCP

- Durante 2010 se gestionaron más de 6,00 nuevos proyectos, donde SCT, Energía y Semarnat, representaron el 54% del total
- En el Tomo VII del PEF 2010 el 96.9% de los recursos de inversión autorizados, contaban con registro en la cartera (396,343 mdp)
- Durante 2010 el número de transacciones realizadas a través de la cartera ascendió a más de 11,000.

Distribución de la Cartera de Proyectos



SHCP



Cerca del 90% del monto destinado a inversión pública se concentra en tres de las catorce Direcciones de la UI: Hidrocarburos, Comunicaciones y Transportes, y Electricidad

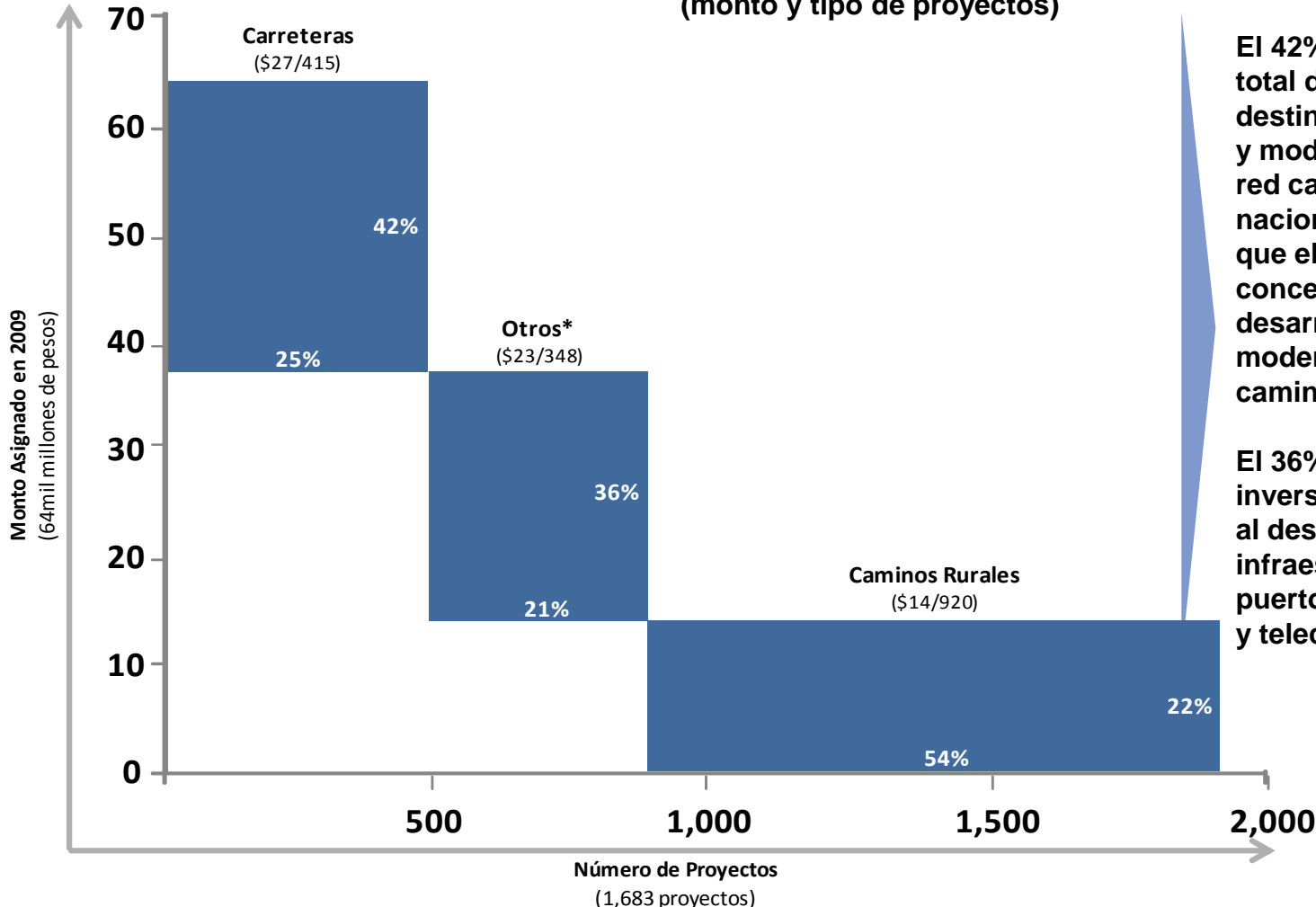
Fuente: Subsecretaría de Egresos de la SHCP/ Tomo VII PEF 2009 / Análisis Deloitte

Distribución de la Cartera de Proyectos SCT



SHCP

Distribución de la cartera total del Sector de Comunicaciones y Transportes (monto y tipo de proyectos)



El 42% del monto total de inversión se destina a la extensión y modernización de la red carretera nacional, mientras que el 22% se concentra en el desarrollo y modernización de caminos rurales

El 36% del monto de inversión se destina al desarrollo de infraestructura como puertos, aeropuertos y telecomunicaciones

Fuente: Subsecretaría de Egresos de la SHCP/ Tomo VII PEF 2009 / Análisis Deloitte
 * Incluye adquisiciones, estudios de pre-inversión, inmuebles, y otros proyectos relacionados con infraestructura marítima, aeroportuaria y telecomunicaciones

¿Qué Hemos Hecho?



SHCP

**Reformas
al
Marco
Jurídico**

**Reformas
Constitucionales** →

**Erogaciones
Plurianuales**

**Reformas a la
LFPRH** →

**Mecanismo de
Planeación**

Priorización CIGFD

Mecanismo de Planeación



Identifica PPI's en proceso de realización y futuros.

Establece necesidades de inversión y buscar determinar prioridades.

Prospectivas del sector.

Objetivos.

Prioridades

Complementariedad entre PPI's.

Factores clave y riesgos.



Priorización CIGFD

Determinará la prelación y orden de ejecución.



Maximiza el impacto de PPI's para incrementar el beneficio social.



Criterios de Priorización:

Rentabilidad socioeconómica.

Reducción de la pobreza extrema.

Desarrollo Regional.

Concurrencia con otros programas y proyectos de inversión.



Fortalecer el Sistema de Inversión en 2 vertientes:

Metodología Global del Ciclo de Inversión

Proceso Integral para la Evaluación y Análisis de APPs

Acciones a Implementar

Con la finalidad de mejorar la calidad de la inversión pública, la UI:

- Jugará un papel más activo (conceptualización y definición).
- Se profundizará en el análisis de riesgos.
- Determinará el mejor esquema de financiamiento (Obra Pública o APP).
- Está trabajando en 3 nuevos enfoques para evaluar un proyecto de APP:
 - a) Nueva metodología para todo el ciclo de inversión.
 - b) Proceso Integral para la Evaluación y Análisis de APPs
 - *Proceso de Revisión por Etapas (Gateways)
 - *Índice de elegibilidad , Tipología, APP's y Análisis Value for Money.



SHCP



Fortalecer el Sistema de Inversión en 2 vertientes:

Metodología Global del Ciclo de Inversión

Proceso Integral para la Evaluación y Análisis de APPs

Metodología del Ciclo de Inversión

Proceso de Mejora

Planeación de proyectos (conceptualización).

Metodologías de evaluación específicas para diversos sectores.

Herramientas con que deben contar las dependencias y entidades.

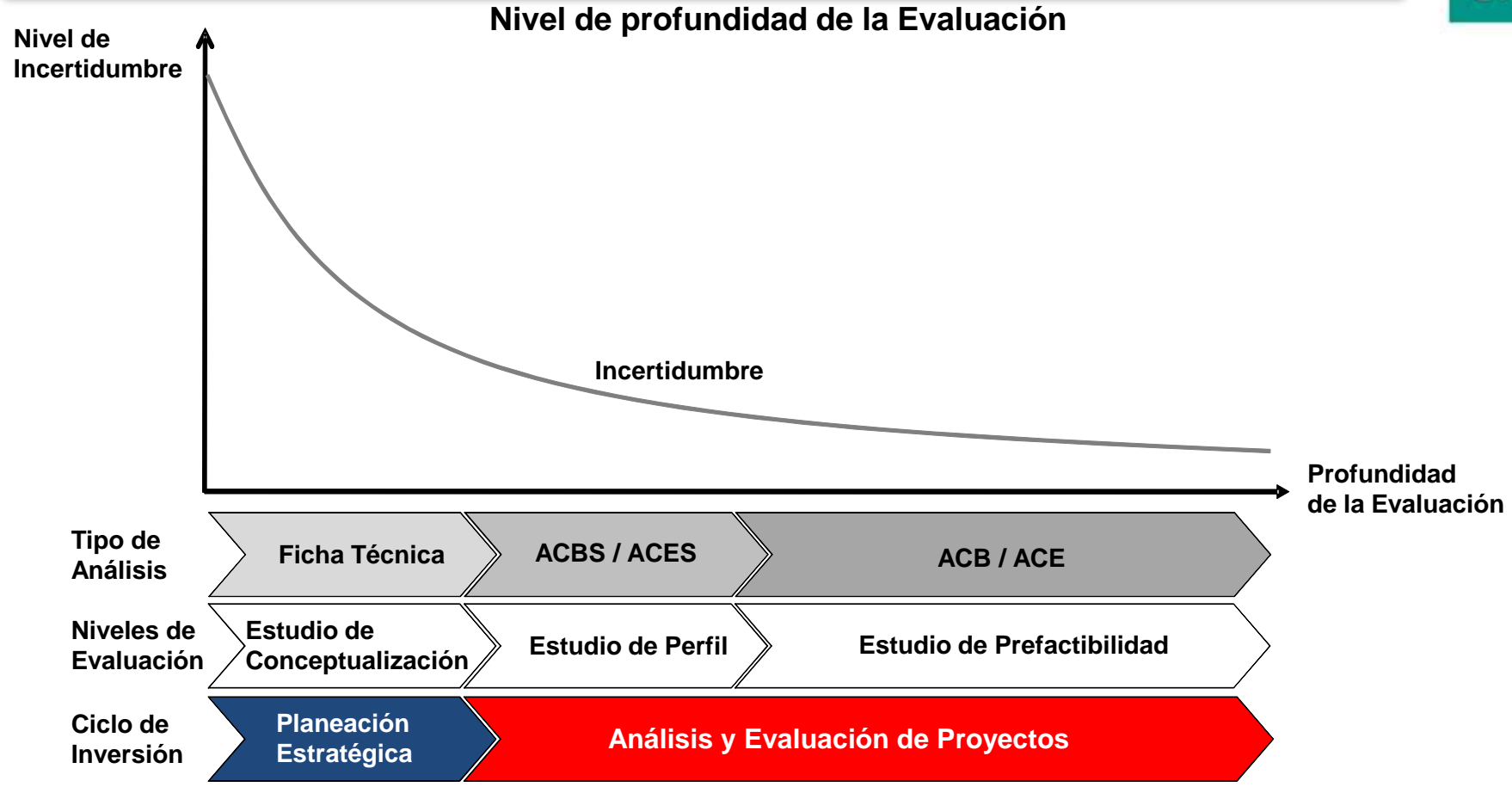
Mayor Capacitación

¿Hacia Dónde Vamos?



SHCP

- Fortalecer los procesos de planeación
- Disminuir la **incertidumbre** y asegurar que se alcancen las **metas y beneficios** planteados .



Nota: el nivel de incertidumbre inicial de las estimaciones de un PPI dependerá de su tipo y naturaleza.

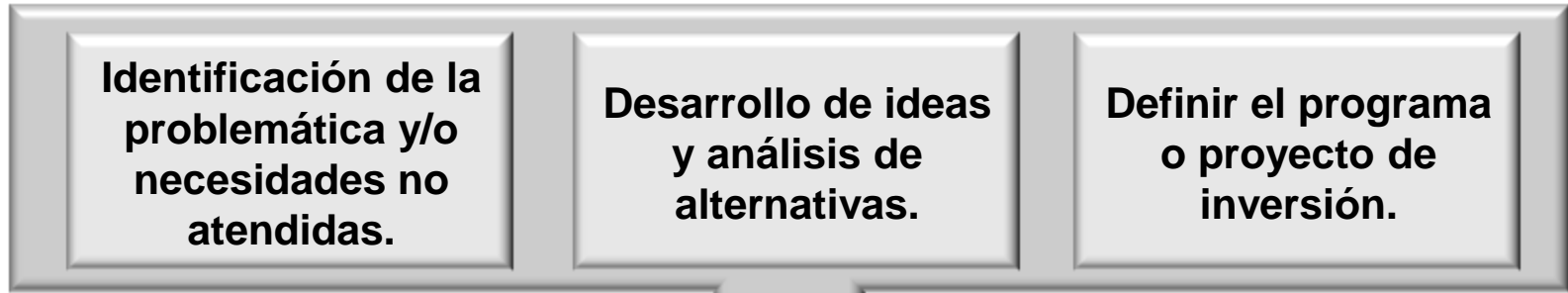
¿Hacia Dónde Vamos?



Marco Estratégico →



Conceptualización de PPI's



Portafolio de Inversión

¿Hacia Dónde Vamos?



SHCP

Portafolio de Inversión



Mecanismo de Planeación



Proyectos en Ejecución

Programas de Mantenimiento

Nuevos Proyectos de Inversión

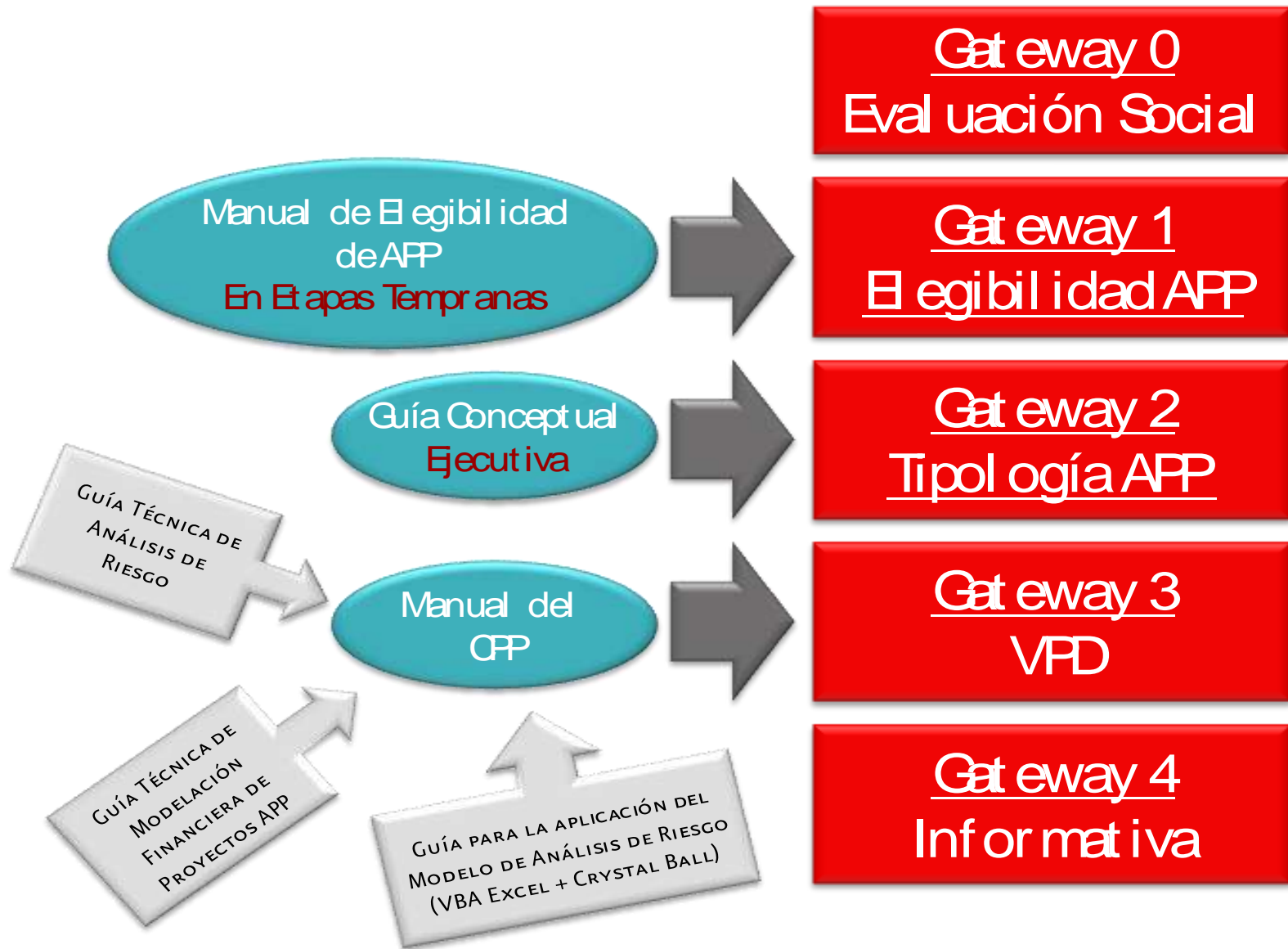


Fortalecer el Sistema de Inversión en 2 vertientes:

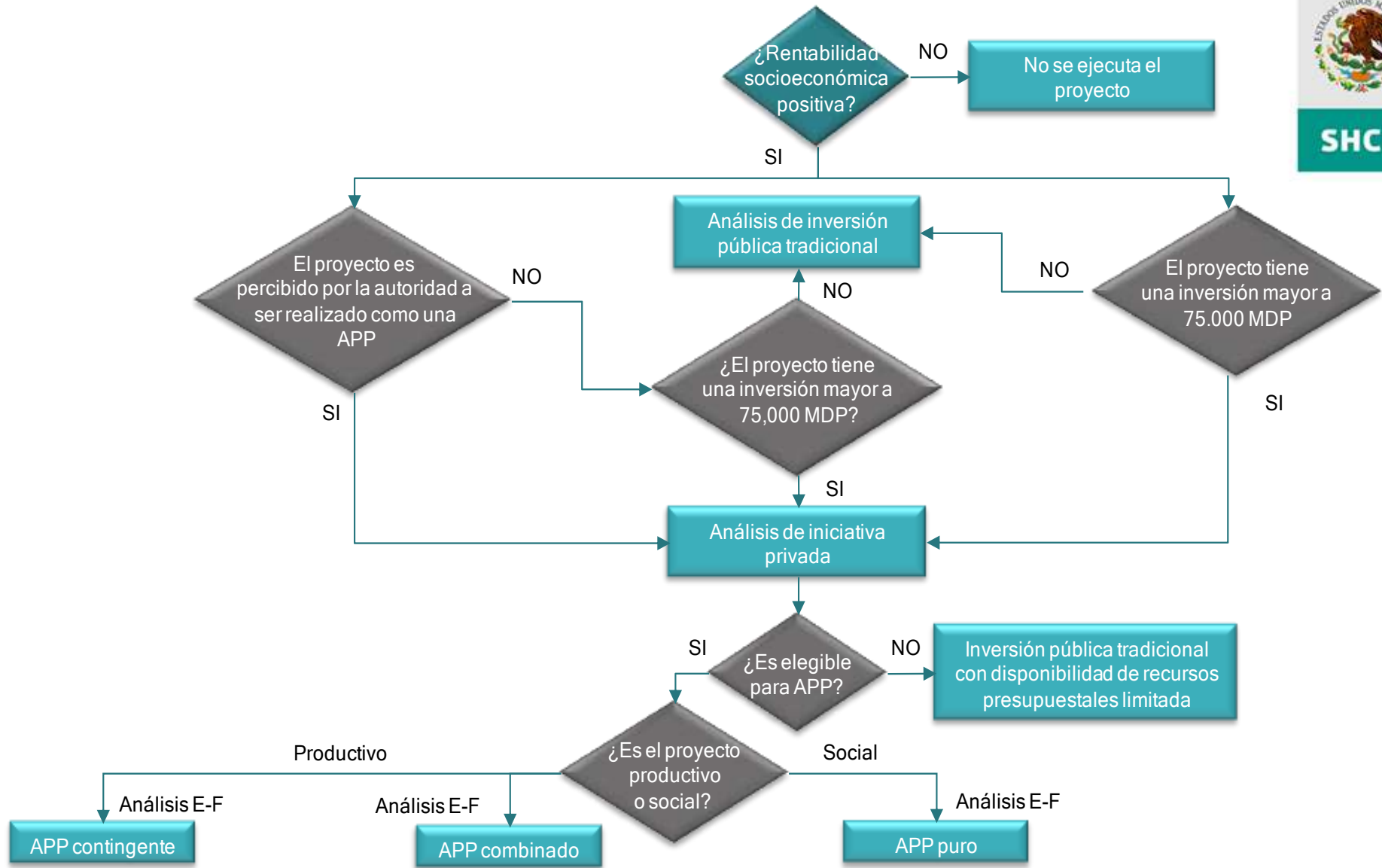
Metodología Global del Ciclo de Inversión

Proceso Integral para la Evaluación y Análisis de APPs

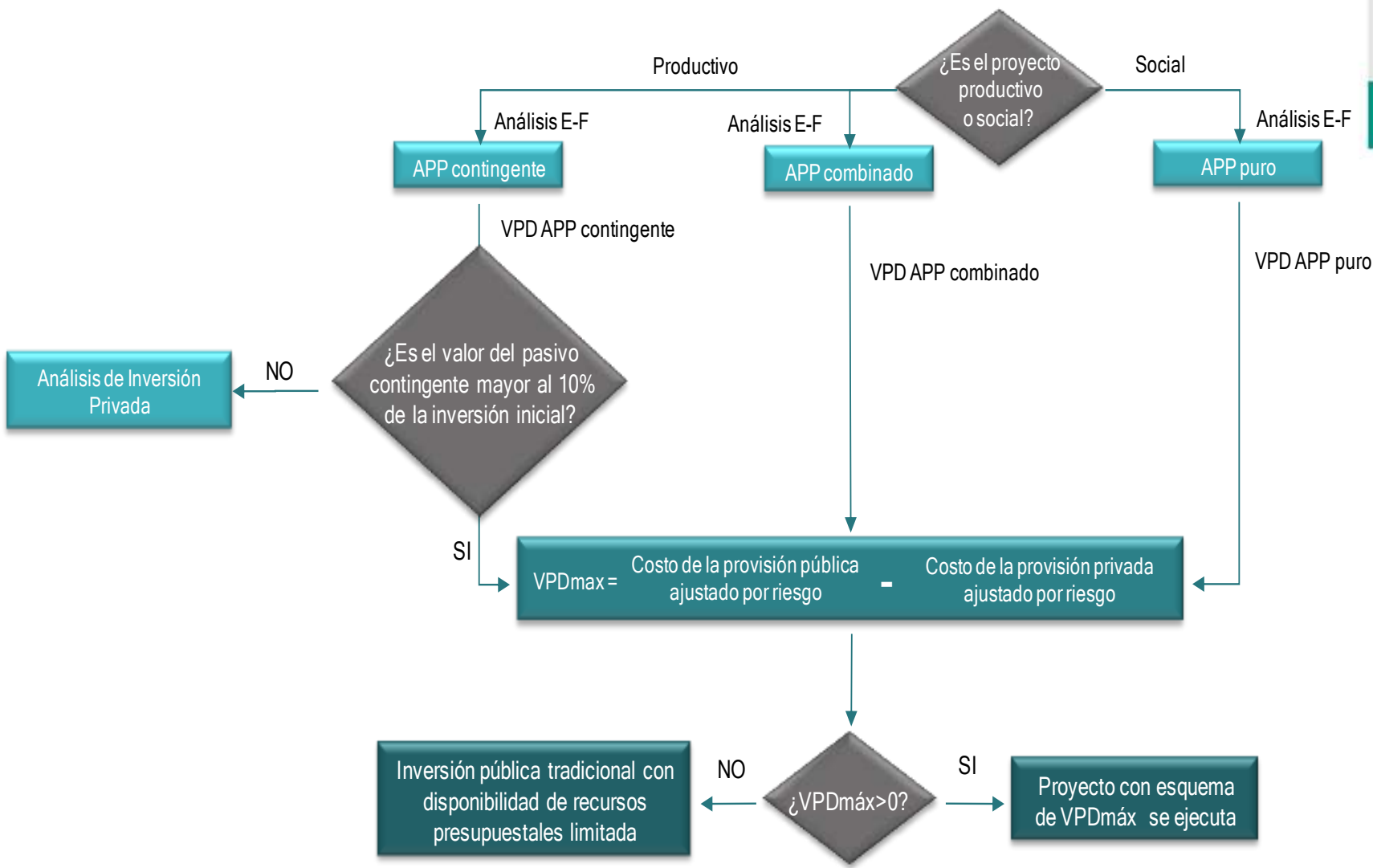
Proceso Integral para la Evaluación de APPs



Procedimiento del Análisis APP



Procedimiento del Análisis VPD





SHCP

Fortalecimiento del Sistema Nacional de Inversiones en México

**Subsecretaría de Egresos
Unidad de Inversiones**

16 de febrero 2011