



**ESTRATEGIAS DE  
EVALUACIÓN DE LAS  
COMPETENCIAS CON  
BASE EN LA  
SOCIOFORMACIÓN**

**Dr. Sergio Tobón T.  
E-mail: [contacto@cife.ws](mailto:contacto@cife.ws)**

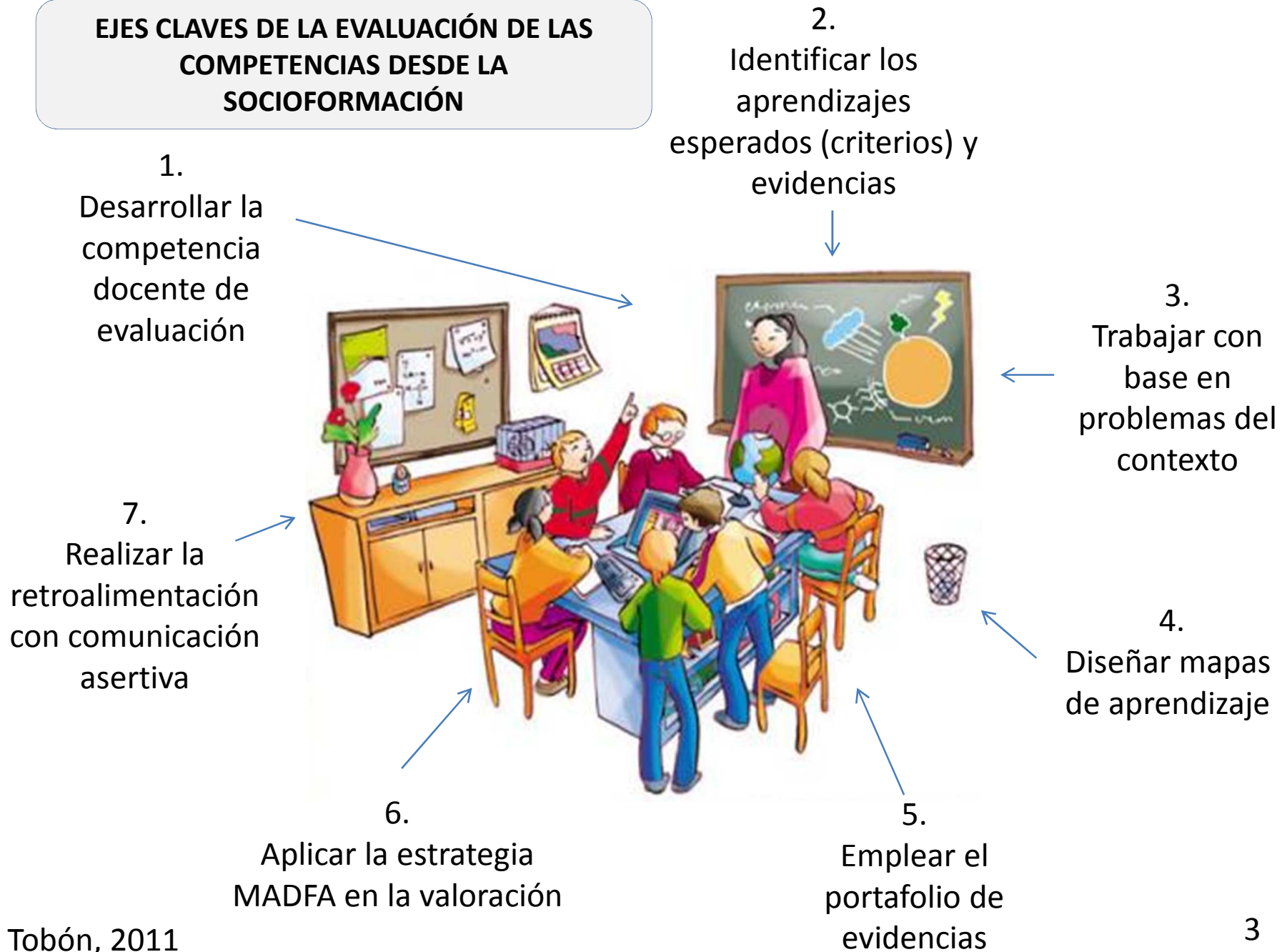
**[www.cife.ws](http://www.cife.ws)**

**2011**

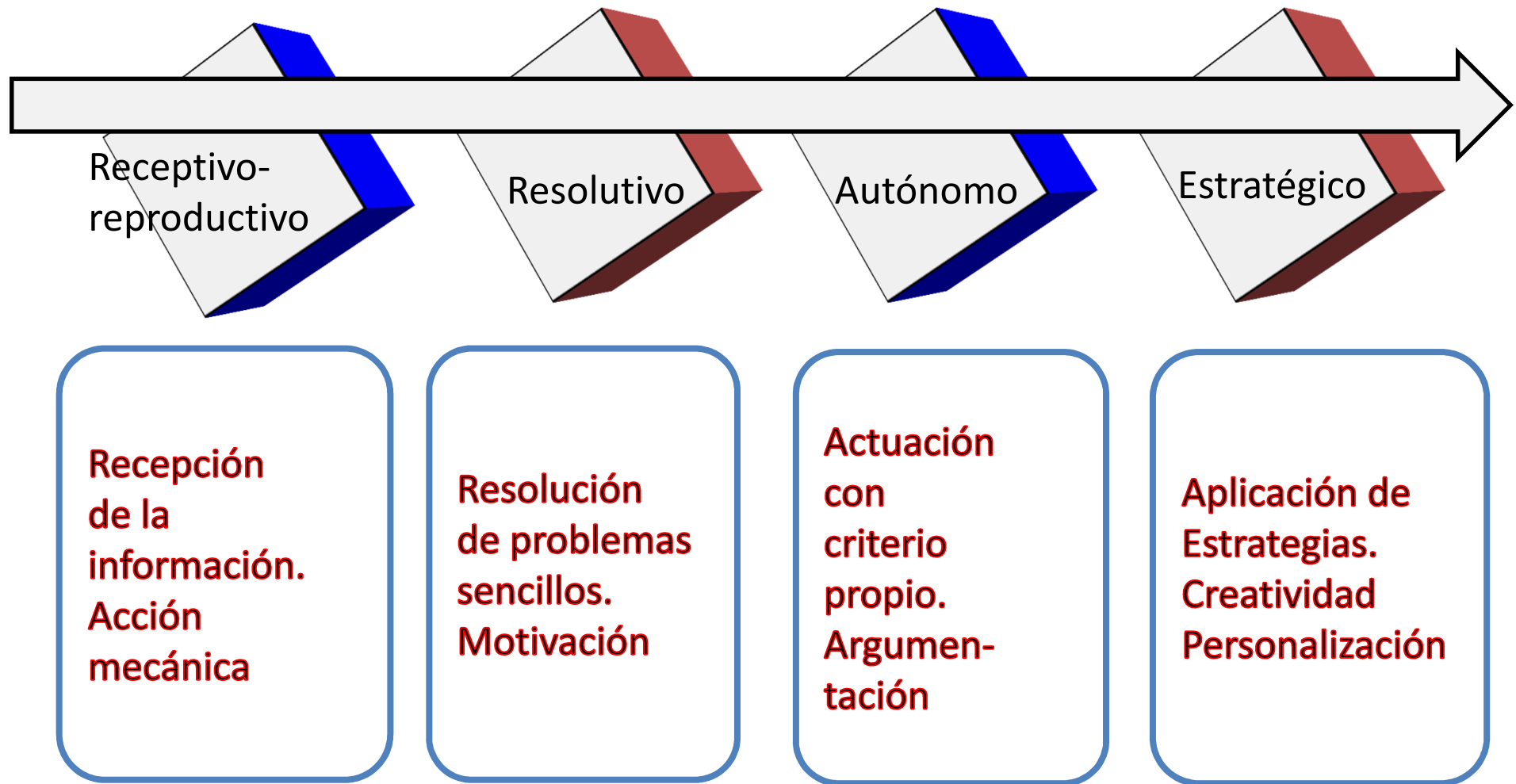
# ¿Cómo me encuentro respecto a la evaluación de las competencias?

¿Cómo sería el ejemplo de una competencia?	
¿Cómo sería el ejemplo de un caso o problema del contexto para evaluar una competencia?	
¿Qué necesitamos mejorar respecto a la evaluación de las competencias?	

**EJES CLAVES DE LA EVALUACIÓN DE LAS  
COMPETENCIAS DESDE LA  
SOCIOFORMACIÓN**



# Niveles de desempeño desde la socioformación

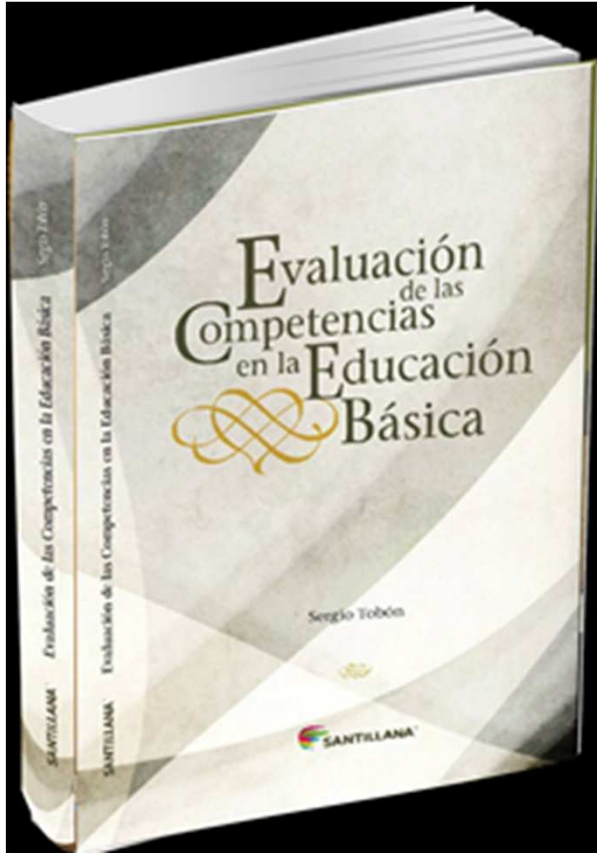


## MAPA DE APRENDIZAJE ANALÍTICO

Aprendizaje esperado (indicador de aprendizaje o criterio)	Receptivo- reproductivo	Resolutivo	Autónomo	Estratégico
Logros y aspectos a mejorar				Nivel de desempeño: Nota:
Actividades de apoyo				

# ¿Qué compromisos asumo para mejorar o innovar en mi práctica docente?

Con respecto a la evaluación de las competencias	
Con respecto a la vinculación entre diferentes temas y asignaturas	



Libro  
recomendado:

Evaluación de las  
competencias en  
la educación  
básica

[www.cife.ws](http://www.cife.ws)

# Contacto

**Dr. Sergio Tobón T.**

**E-mail: [contacto@cife.ws](mailto:contacto@cife.ws)**

**[www.cife.ws](http://www.cife.ws)**