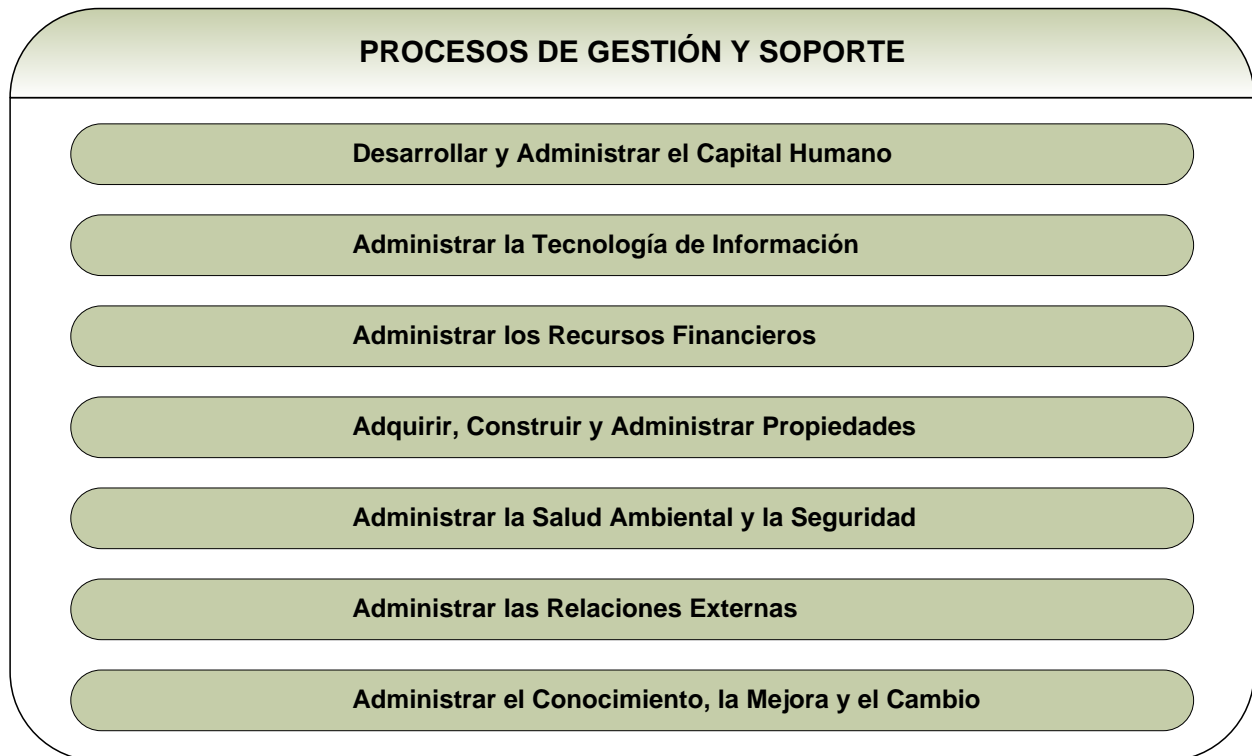


12 categorías del PCF



Como se puede observar en el diagrama, todas las categorías de procesos pueden aplicarse en organizaciones públicas o privadas. En los Estados Unidos de América, ya son varias las organizaciones públicas locales que participan en el experimento de *benchmarking* colaborativo de APQC, en el cual, buscan comparar su desempeño contra organizaciones de la iniciativa privada y de esta forma detectar y adoptar mejores practicas de gestión.